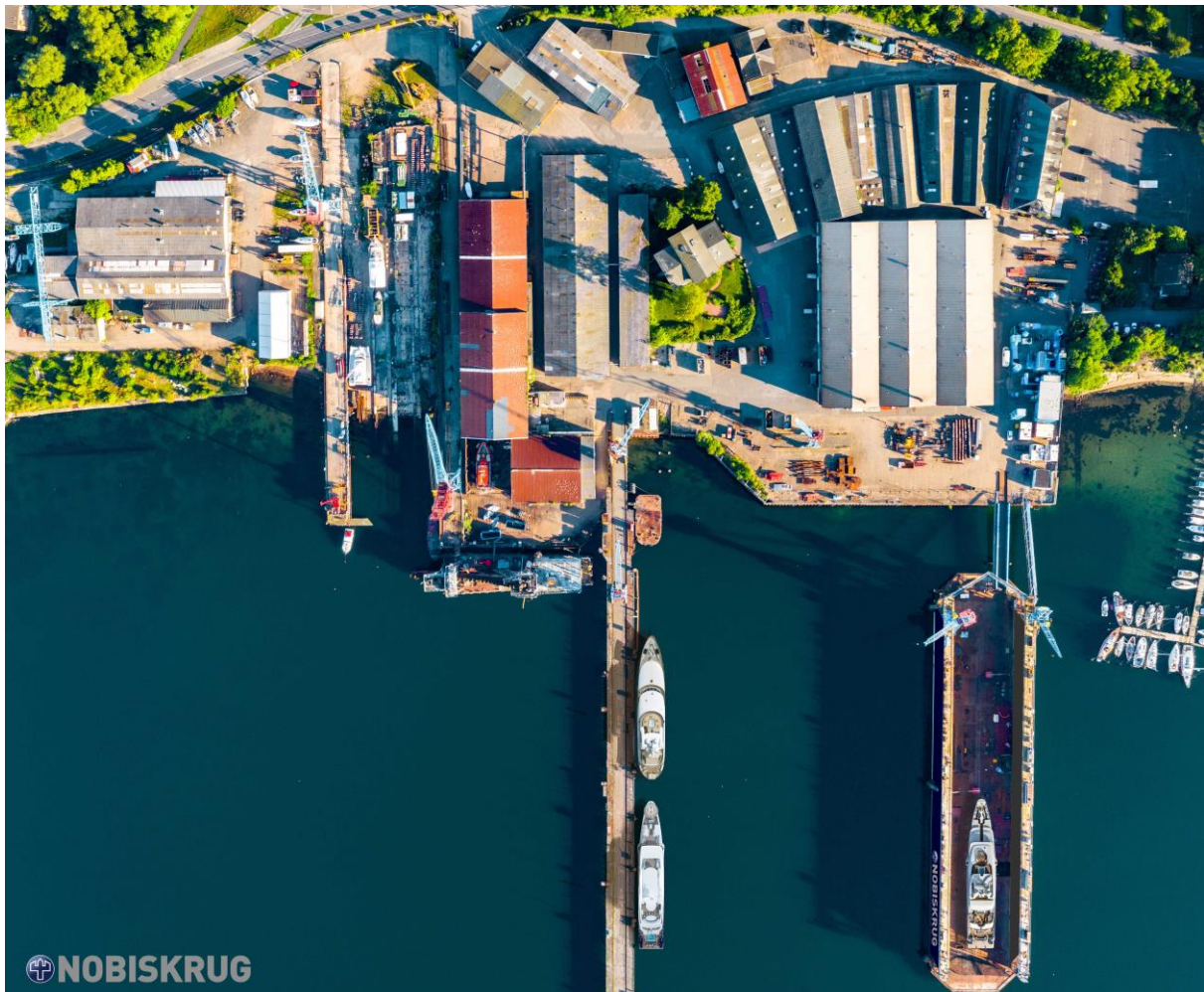


Pressemitteilung

zur sofortigen Veröffentlichung



NOBISKRUGS EXPANSIONSPLÄNE ZUR KAPAZITÄTSSTEIGERUNG UNTER EINBEZIEHUNG DER SCHWESTERWERFT LINDENAU SCHREITEN VORAN

Rendsburg/Kiel, 08. Oktober 2020 - **Die Rendsburger Werft NOBISKRUG, bekannt für ihre individuell maßgefertigten Superyachten wie die *Sailing Yacht A* und *Artefact*, erweitert die Kapazitäten ihres Neubau- und Refit-Geschäfts. Die Expansionspläne sehen Veränderungen bei der historischen Kieler Lindenau Werft vor.**

Nobiskrug verzeichnet trotz der globalen wirtschaftlichen Auswirkungen von Covid-19 im Jahr 2020 weiterhin eine hohe Nachfrage nach Superyacht-Neubauprojekten und großen Yacht-Refits. Die Muttergesellschaft Privinvest genehmigte ein Investitionspaket zur Modernisierung der Schwesterwerft Lindenau, die nur 45 Kilometer von den Rendsburger Anlagen entfernt liegt.

Die Arbeiten begannen bereits im März und gehen nun in den Abschluss der zweiten Phase über, um Ende Oktober ein Neubauprojekt in ihrem 165 Meter langen Schwimmdock begrüßen zu können.

Die Lindenau Werft liegt direkt am Eingang des Nord-Ostsee-Kanals – ideal positioniert, um dem wachsenden Auftragsbestand von Nobiskrug für Neubauten und Refits nachzukommen. Das zusätzliche 165 Meter lange Schwimmdock bedeutet für Nobiskrug eine große Kapazitätssteigerung.

NOBISKRUG ist seit jeher im Epizentrum der Superyacht-Innovation angesiedelt. Seit der Ablieferung der ikonischen 92,4 Meter langen *Tatoosh* und der rasanten Entwicklung hinzu Projekten wie *Sailing Yacht A* und *Artefact* werden die Rendsburger Werftanlagen als Heimat des modernen Yachtbaus anerkannt.

NOBISKRUG:

Die Werft NOBISKRUG blickt auf 115 Jahre Schiffbau zurück und hat seit ihrer Gründung weit über 750 Schiffe gebaut. Heutzutage ist die Rendsburger Werft auf die Konstruktion und den Bau luxuriöser, individuell angefertigter Superyachten spezialisiert. Hierbei kann die Werft eine Baugröße von 60 bis 426 Metern – die maximale Größe der verfügbaren Trockendocks – abdecken. Mit bereits mehrfach preisgekrönten Superyachten, wie zuletzt der 143m langen SAILING YACHT A, zählt NOBISKRUG zu einem der weltweit führenden Anbieter. Diese starke Präsenz am Markt stellte die Werft mit ihrer jüngsten Ablieferung – der hochtechnologischen und umweltschonenden Hybrid-Superyacht ARTEFACT – erneut unter Beweis.

Kontakt:

Vesna Blötz
Director Marketing & Communications
+49 4331 207 188
vesna.bloetz@nobiskrug.com

NOBISKRUG GmbH
Kieler Strasse 53
24768 Rendsburg, Germany
www.nobiskrug.com